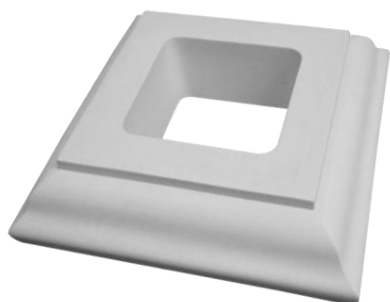


Couronnes de Piliers Romane

Les couronnes de pilier « Romane » sont utilisées en habillage des façades pour le couronnement des piliers, et pour l'embellissement des porches d'entrées, auvents et terrasses.

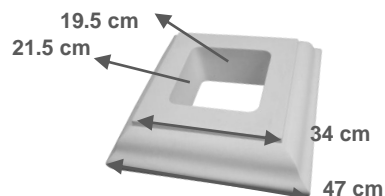
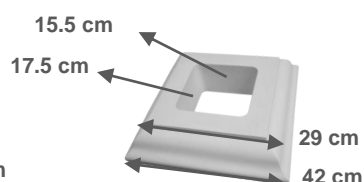
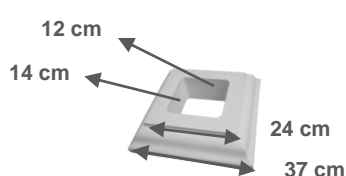
Fabriquées par moulage en béton elles sont teintées et hydrofugées dans la masse.

La finition « Romane » offre une esthétique durable.



*couleurs à titre indicatif

Dimensions extérieures en cm	Désignation MSEA	Couleur	Poids Unitaire (kg)	Nombre par palette	Poids à la palette (kg)
37 x 37 Ø 20 Carré 20 x 20	Couronne de Pilier Romane 37x37	Blanc Beige	23,50	8	188,00
42 x 42 Ø 25 Carré 25 x 25	Couronne de Pilier Romane 42x42		29,00	8	232,00
47 x 47 Ø 30 Carré 30 x 30	Couronne de Pilier Romane 47x47		36,50	8	292,00

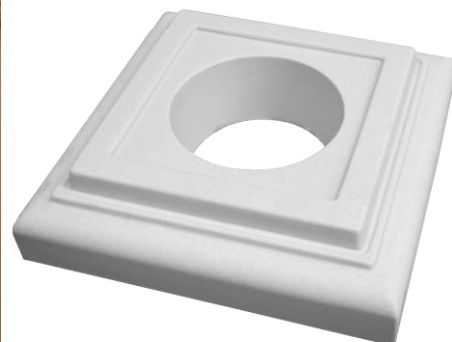


Couronnes de Piliers Athènes

Les couronnes de pilier « Athènes » sont utilisées en habillage des façades pour le couronnement des piliers, et pour l'embellissement des porches d'entrées, auvents et terrasses.

Fabriquées par moulage en béton elles sont teintées et hydrofugées dans la masse.

La finition « Athènes » offre une esthétique durable.



Apportez du relief et de l'antique

avec les lignes subtiles des couronnes de piliers Athènes et Romane.

Dimensions extérieures en cm	Désignation MSEA	Couleur	Poids Unitaire (kg)	Nombre par palette	Poids à la palette (kg)
37 x 37 Ø 20 Carré 20 x 20	Couronne de Pilier Athènes 37x37	Blanc	23,50	8	188,00
42 x 42 Ø 25 Carré 25 x 25	Couronne de Pilier Athènes 42x42	Beige	29,00	8	232,00

