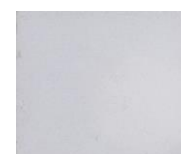
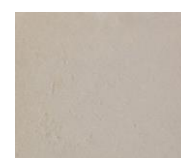


Chapeaux de Murs Moulurés



Blanc



Beige

*couleurs à titre indicatif

Les Performances

- Fabriqué par moulage en béton teinté et hydrofugé dans la masse, avec finition moulurée. Son esthétique est durable.
- Il assure une meilleure étanchéité et évite les infiltrations d'eau responsables du vieillissement et de la dégradation accélérée des enduits et des parements collés.
- Son profil goutte d'eau réglementaire évite le risque de coulures sur les enduits.
- Le chapeau de mur MSEA est une protection conforme au DTU 26.1 (enduits) et au DTU 52.2 (plaquettes collées).
- De longueur et de poids réduits, la mise en œuvre s'effectue très facilement.

Désignation MSEA	Couleur	Dimensions extérieures en cm	Poids unitaire en kg	Nombre par palette	Poids palette / kg
CMM Chapeau de Mur Mouluré mur de 15 cm	Blanc	Pour Murs de 15 cm Largeur 30 cm Longueur 50 cm	14,5	40	600
CMM Chapeau de Mur Mouluré mur de 20 cm	Beige	Pour Murs de 20 cm Largeur 35 cm Longueur 50 cm	16,5	40	700

Caractéristiques techniques

- Fabrication par moulage selon NF EN 1339,
- Tolérance dimensionnelle : ± 2 mm,
- Résistance au gel : ingélif,
- Porosité : 0,5 %,
- Qualité : 1^{er} choix,
- Résistance à la glissance : 0,60 estimé (NF EN 1339).